

I.

가 1997

1998

1999

가

가

2001

가 65

가

가 25

2000

12 26

『

』(‘

’)

가?

가

.¹

()

2

가

가

1999

1)

가

2

(2000)

가 2001

가 가

가 가

가 1998 가

-6.7%

가 가

가 가

1997 12 2000 10 3

1997 12 1999 12 2

22%가 가

78%

가

2001

가

II

III

IV III

가 . V

II.

가

1998

() .²

가

가

가

가

1998

가가

가

3

가

2000

2

2)

1998
가

가

가

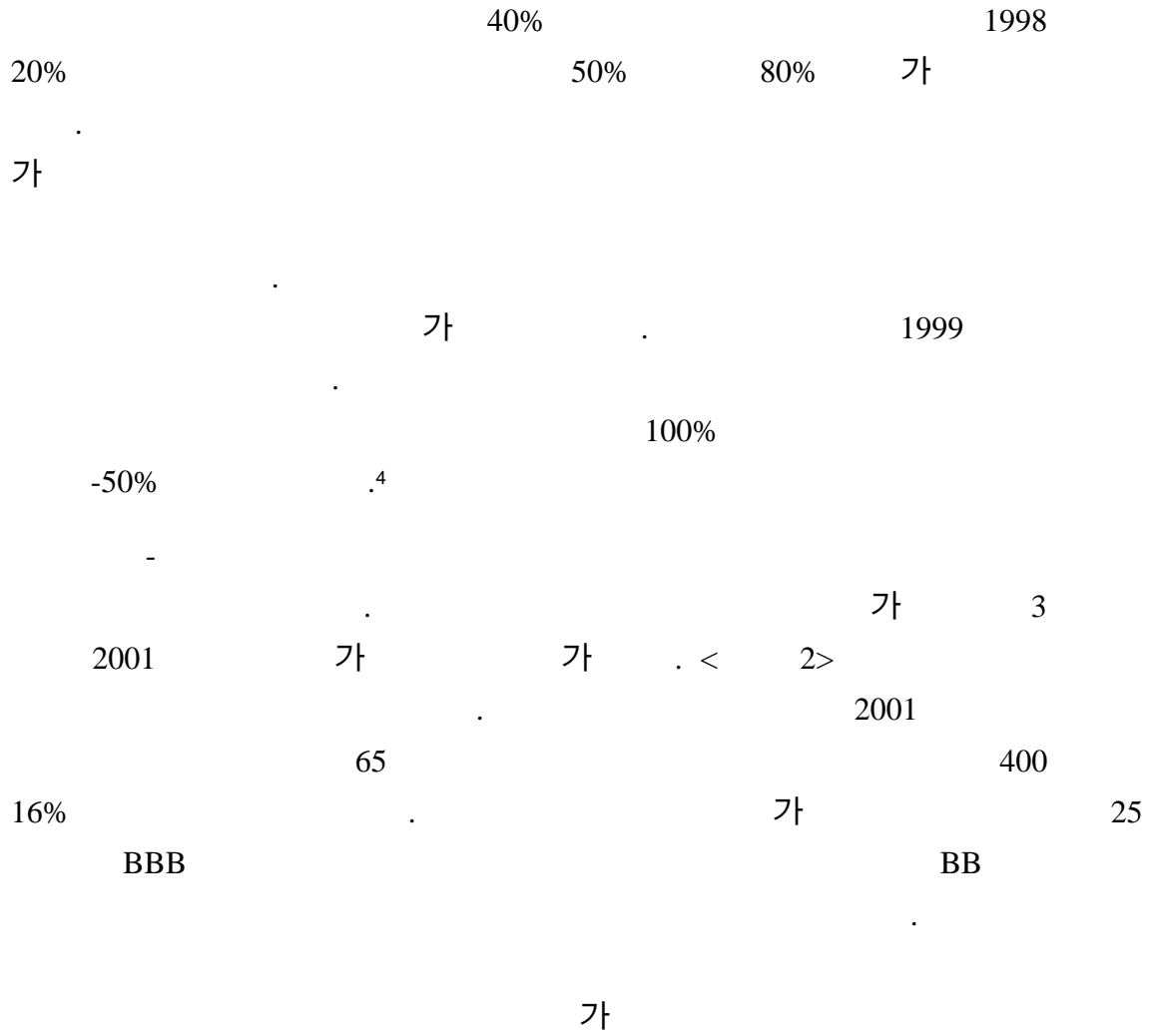
가

가

가
 . 1998 -6.7%
 . , ,
 -6.7%
 .
 가
 . 1999 가 가 1998
 .³⁾ ,
 2 ,
 2
 . ,
 .
 1999 가
 .
 , .
 BIS , 가
 가 , 가 가가 , 가
 .
 < 1> . < 1>
 ,
 , , .
 ()

3)

< 1: >



< 2: >

< 3>

4) < 1>

100%가

1998 1 1
 2001 가
 1 5 가 8
 1999
 . 2001 가
 .

< 3: >

III.

가
 가 가 1997
 12 2000 10 3

(1)

DB

1997 12 2000 10 30
 ,
 , , , , , ,
 (coupon rate) 가 . ,
 가
 (), , (,)
), , 7 . ,

Check ,

가
가()

(2)

< 1> 1997 12 2000 10
 , , ,
 1 , , ,
 2 . 2 가
 1 . < 1> 1997 12
 , 1998 , 1999 , 2000

< 1: >

1997 12 2000 10 30 3
 855 2000 10 115 .
 , , 1 46
 115 40% ,
 55% . 1998 가
 1 , 1999
 13 9 가 .
 가 1998 72
 , 1999 25 , 2000 10
 9 .

(3)

< 2>

855 .⁵ 3,622
 127 . 1997 12 1998 12 571 가
 1,812 , 71 . 1999 517
 가 1,030 , 32 5 . 2000 10
 295 779 24 .
 가 2000 1999

< 2>

financing ABS 가
 가
 1997 12 3
 115 ,
 1998 16.3%, 1999 10.3%, 2000 11.2%
 , 1998 27.3%, 1999 15.5%, 2000 3.1% .
 1998 , 1999 2
 22%가 가
 가

< 2:

>

(4)

< 3>

BBB-

72%

A-

⁵⁾ ABS

1307 가

ABS

< 3>

. < 3>

가

< 3>

BBB-

72%

16%

, BB

54%

가 .

가

. < 3>

BBB-

15

14

가

가

< 3:

>

(5)

가

< 4>

. < 4>

1997

12

2000

10

1

1998

7

가

1999

8

가

ABS

< 4> 가
 1999 8 가 . < 4>
 . < 4>
 가 25 . 가 25
 8 , 9 가 .
 , , ,
 .
 34%
 19 6 25
 78% .
 ,
 .

< 4: - >

< 4: - 25

가
가

A+ 3

. < 5>

A+ 3

.⁶

가

< 5>

⁶⁾

가

(adverse selection) , 가

가

가

< 5: >

가가

가

가

. < 6> BBB

BB

< 6>

1999 1

1

BBB

BB

3

(,)

BB

3 (90)

< 6>

3

6

가 가

가

1999

가

가

1

가 . 가

< 6: >

IV.

가

-

Bond Obligation), CLO (Collateralized Loan Obligation) CBO (Collateralized financing

financing

(1) **Financing**

I - CBO

가

(ABS)

,

(CBO)

(CLO)

financing

.

financing

(CBO) (ABS)

7> CBO <

23 720

445 , 275

가

가

가 23 720

CBO

CBO 275

720

가

가

< 7: CBO : CBO >

CBO

8>

(ABS) 60%

가 , 가

가 ABS가

< 8: >

가 CBO

7) financing Rosenthal and Ocampo (1988), Lederman (1990)

가 , CBO , CBO
pool 가
CBO
CBO
(CBO Fund)
CBO
가 2000 가가
가
2000 가
가
가
가 CBO
가 , CBO 가
CBO 가 가

가

(2) **Financing II - CLO**

(CLO) (ABS) CBO

CLO

(Loan)

가

CLO

< 9 >

xx

982

가

BIS

8%

78

xx

가

가

xx

700

282

가

가

700

가

282

xx

700

982

282

282

8%

22

700

56

< 9: CLO >

가

56

가

. BIS

8%

가 가

BIS 가 ,
 100% 가 ,
 8% 가 가
 arbitrage 가 가
 56 가 가
 가 가
 CLO 가
 BIS
 BIS
 가 가
 financing 가

(3)

2000 가 2001 가 ₩
 ₩ (') 2001
 1 가 25
 20% 80%
 70%
 Primary CBO CLO
 20% 10%
 III 가 가
 가 가
 가

가 , , ,
 ,
 가 , 가
 가 , 가
 , 2002
 가
 20% 20% 20%
 20%
 가
 가
 , 가 .⁸⁾
 , 가
 .⁹⁾

8) , (1998)
 9) , (2001)

V.

2001

가

()

-

22%가

가

78%

가

가 2001

가

가 .¹⁰ -

CBO, CLO

financing ,

가

가

3

가

가 가 가

가

.¹¹

가

¹⁰) Ingves and He (2000)

¹¹) 가 (2000)

1 .
가 가 .

< >

, (1998), “ : ”,

.

, (2001), “BBB
,” _____, 2001 1 forthcoming,

, (2000), _____ IMF 3, VII 가,

.

(2000), “ ;”

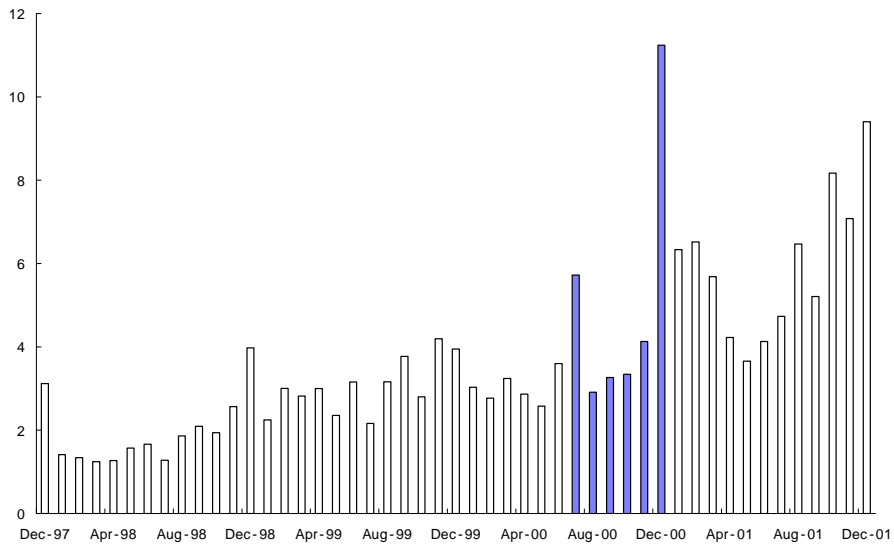
. 2000 11 .

Ingves, S. and D. He (2000), "Facilitating Bank and Corporate Restructuring: The Role of Government," Managing Financial and Corporate Distress: Lessons from Asia, C. Adams, E. Litan and M. Pomerleano eds., Brookings Institute Press.

Lederman, Jess (1990), The Handbook of Asset-Backed Securities, New York Institute of Finance, New York, New York, U.S.A.

Rosenthal, J.A. and J.M. Ocampo (1988), Securitization of Credit: Inside the New Technology of Finance, John Wiley & Sons, Inc., New York, U.S.A.

< 2 >

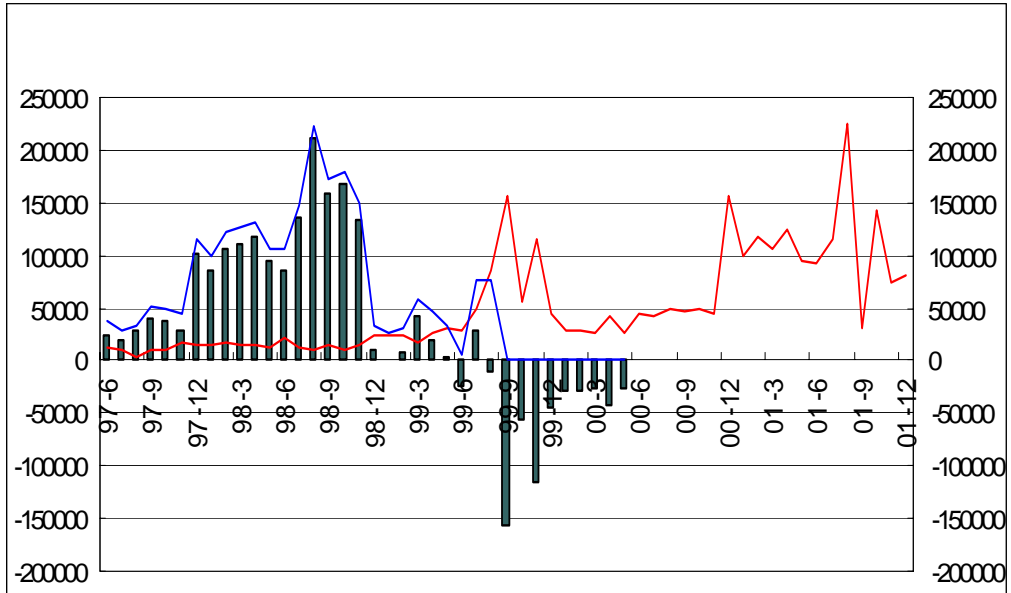


:

2001 : 25
2000 10 -2001 : 80
: 65

* : DB

< 3 >



—

—

■

..

< |>

	1		13	11.30%	17	2.87%	728	0.29%
			13	11.30%	28	4.73%	1,540	0.61%
			20	17.39%	52	8.78%	19,246	7.67%
			46	40.00%	97	16.39%	21,514	8.57%
			4	3.48%	9	1.52%	600	0.24%
			63	54.78%	461	77.87%	218,157	86.94%
			1	0.87%	6	1.01%	1,227	0.49%
		1	0.87%	19	3.21%	9,438	3.76%	
			115	100.00%	592	100.00%	250,935	100.00%

	Dec-97	1998	1999	2000	N/A	
	1	7	2	3		13
	3	6	4			13
	2	10	6	2		20
	6	23	12	5	-	46
		2		2		4
		46	13	2	2	63
		1				1
					1	1
	6	72	25	9	3	115

: ,

< 2 >

(: , %)

	97.12-98.12			99.1-99.12			2000.1-2000.10		
	571	93	16.29%	517	53	10.25%	295	33	11.19%
	706,444	192,912	27.31%	325,410	50,510	15.52%	237,125	7,453	3.14%
	121	35	28.93%	49	11	22.45%	32	4	12.50%
	411,790	28,443	6.91%	414,431	19,700	4.75%	415,961	1,653	0.40%

: ABS

:

< 3 >

- -

(1)

(: , %)

	A-	BBB-	B-	C	D	N/A		
1997	-	50	100	200	230	91	671	0.40%
1998	-	-	5,414	6,370	1,616	5,102	18,502	10.97%
1999	84,803	30,615	19,576	311	-	440	135,745	80.47%
2000	-	-	4,270	-	-	50	4,320	2.56%
N/A	-	5,700	3,738	-	-	14	9,452	5.60%
	84,803	36,365	33,097	6,881	1,846	5,697	168,689	100.00%
	50.27%	21.56%	19.62%	4.08%	1.09%	3.38%	100.00%	

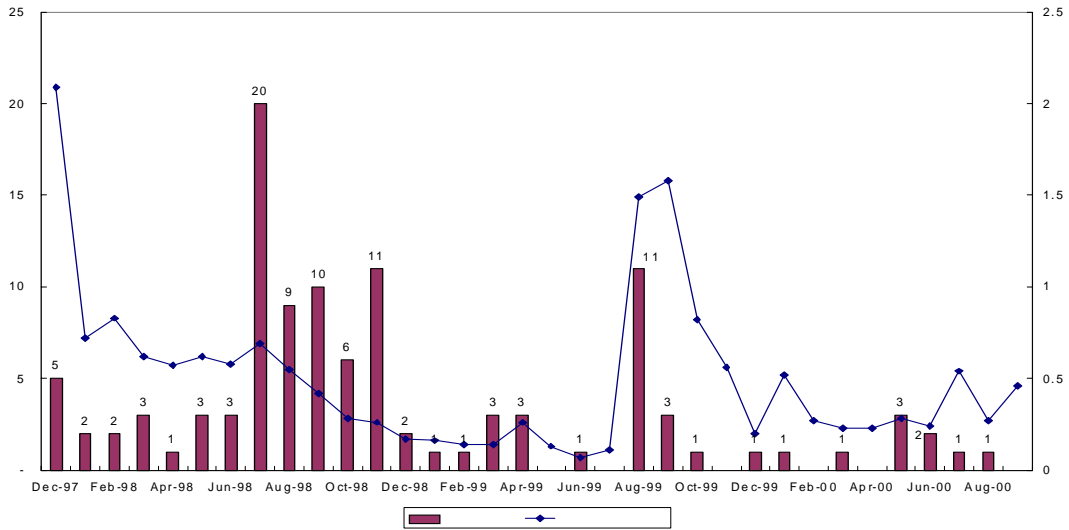
(2)

(: , %)

	A-	BBB-	B-	C	D	N/A		
1997	-	1	1	1	2	1	6	6.45%
1998	-	-	15	9	1	23	48	51.61%
1999	7	6	10	2	-	2	27	29.03%
2000	-	-	6	-	-	1	7	7.53%
N/A	-	1	3	-	-	1	5	5.38%
	7	8	35	12	3	28	93	100.00%
	7.53%	8.60%	37.63%	12.90%	3.23%	30.11%	100.00%	

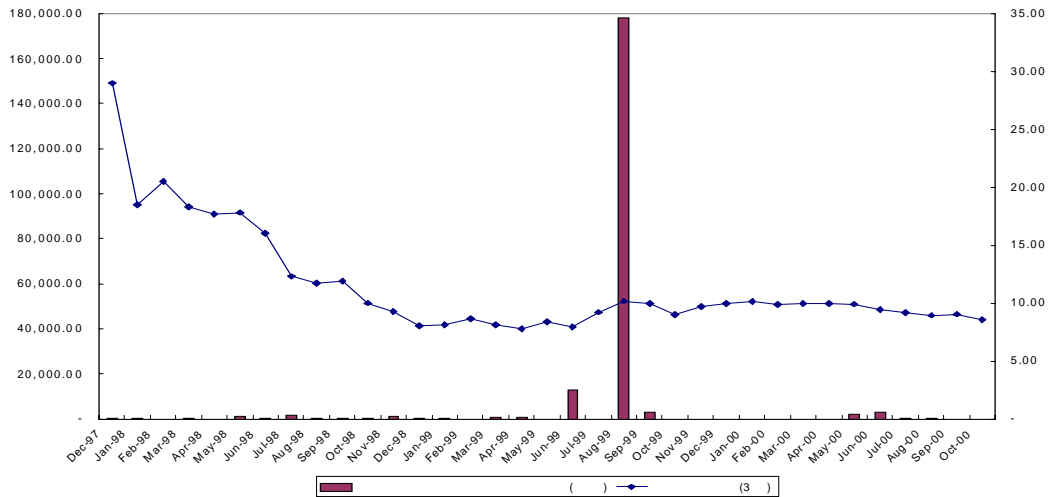
(1)

(:%)



(2)

(: ,%)



					()
1		55	1		95,073
2		40	2		29,650
3		33	3	()	23,400
4	()	29	4		19,300
5		25	5	()	13,000
6		22	6		9,438
7		21	7		9,102
8		20	8		5,550
9		19	9		4,178
10		18	10		3,549
11		12	11		2,950
12		11	12		2,941
13		10	13		2,854
14	()	10	14	()	2,540
15		10	15		1,756
16	()	8	16	()	1,600
17		8	17		1,600
18		8	18		1,227
19		7	19	()	1,216
20		7	20		1,205
21		7	21		1,125
22	()	7	22		1,000
23	()	7	23		985
24		6	24		980
25		6	25		865
		590			250,875

** 25

202

34%

19 6

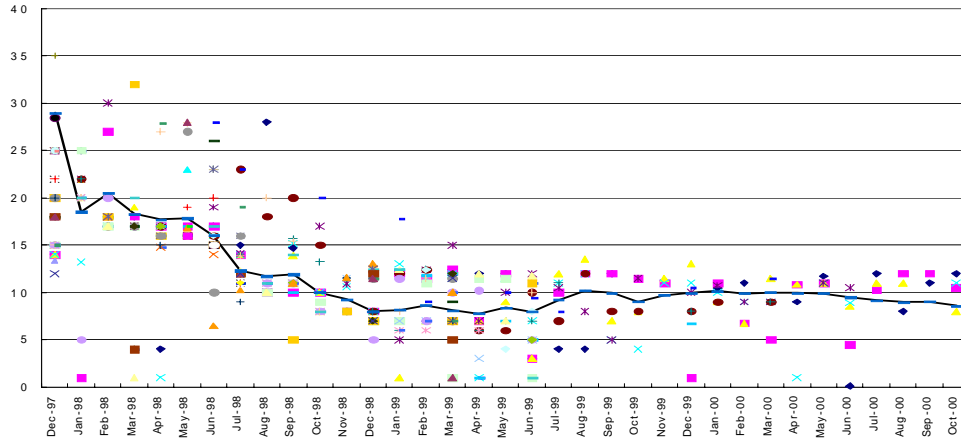
78%

.

< 5 >

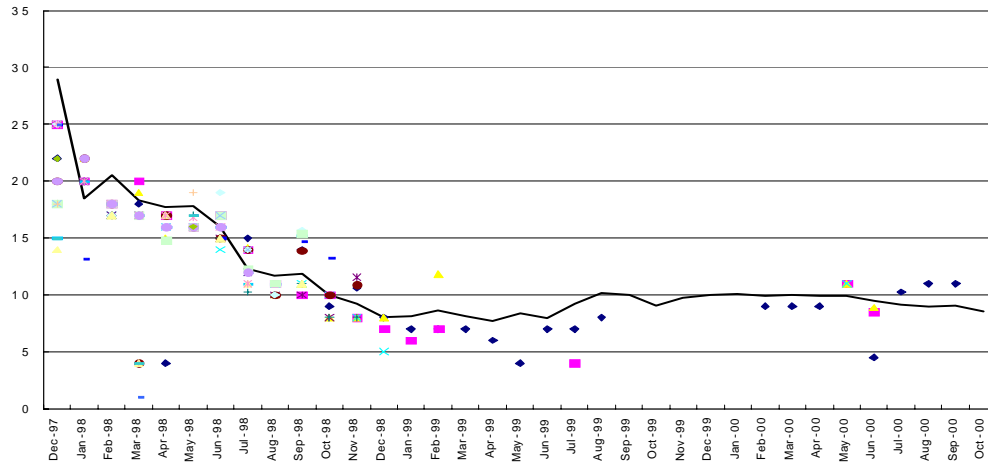
(1)

(:%)



(2)

(:%)

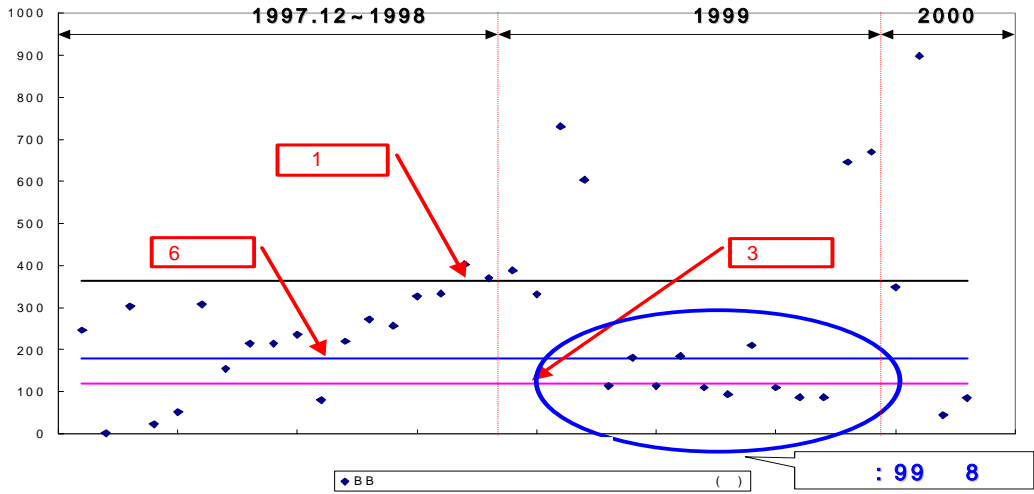


*

A+

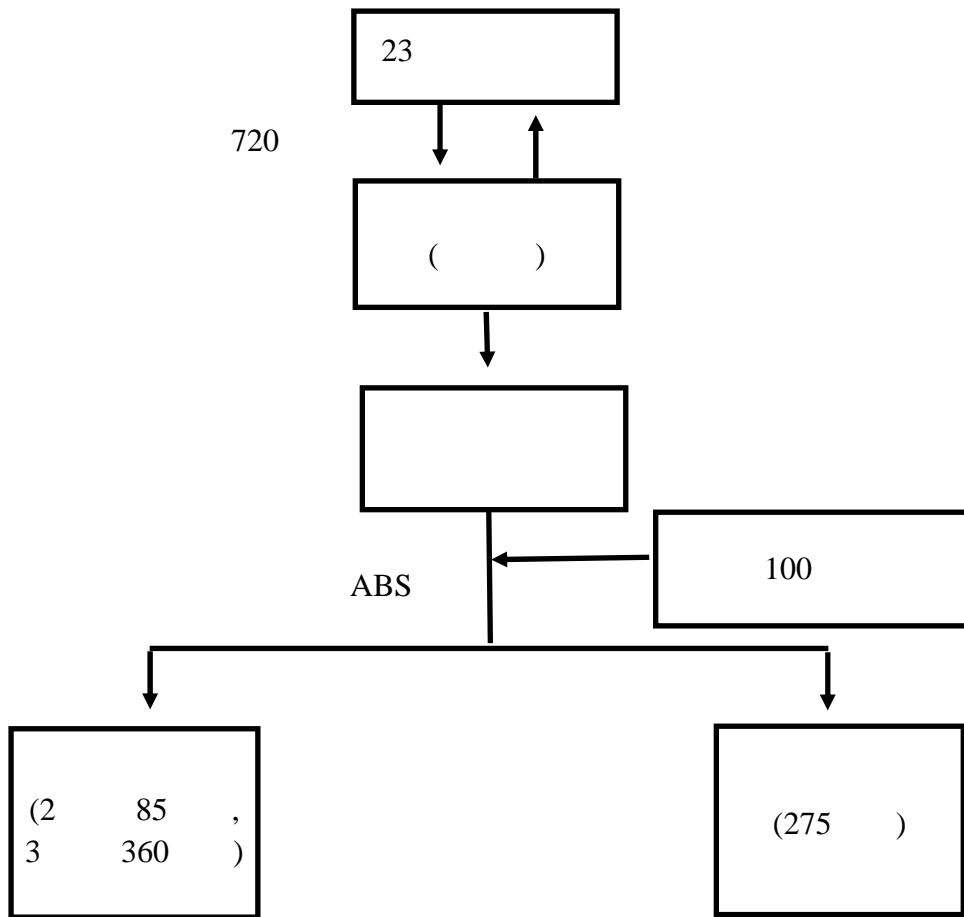
3

< 6 >



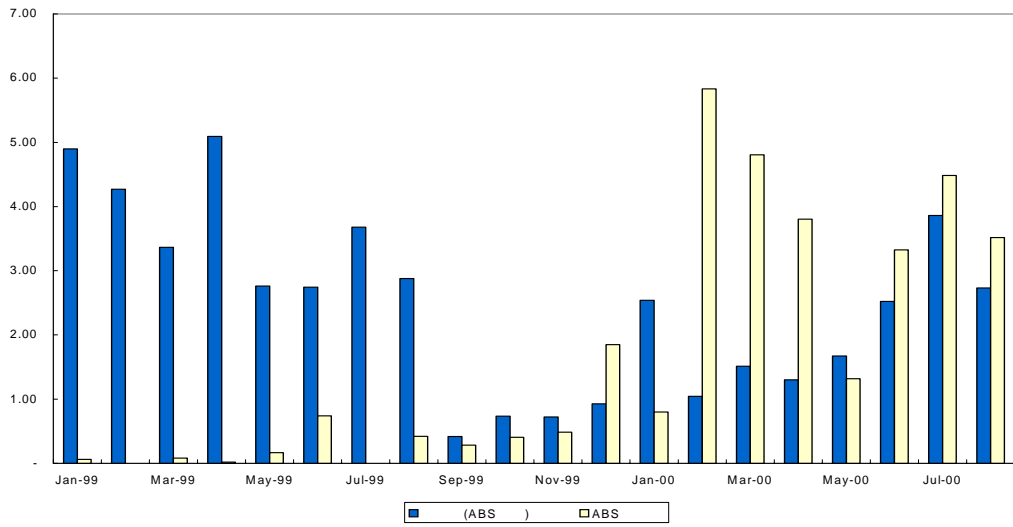
: , ,

< 7: CBO : CBO >



< 8 >

(:)



< 9> CLO

